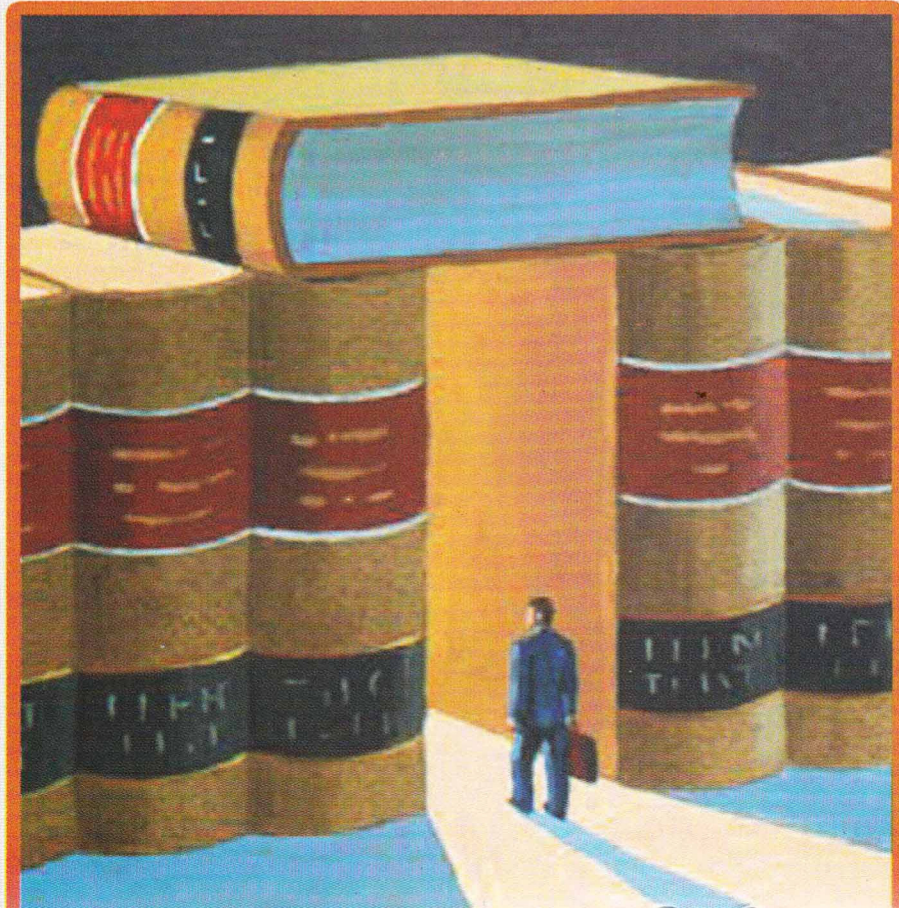


لغة النقد

الأدبي الحديث

الدكتور
فتحي بوخالفة
جامعة المسيلة-الجزائر



الفهرس

الصفحة	الموضوع
هـ	الافتتاحية
ز	الإهداء
1	تصدير
3	المقدمة
	الجزء الأول
9	النقد الأدبي الحديث - مفاهيم وقضايا نظرية
11	الباب الأول: مفاهيم وقضايا نقدية حديثة
13	الفصل الأول: الرواية مفاهيم نظرية
13	1- الرواية المفهوم والمصطلح
21	2- الرواية العربية الجديدة بين الواقعية وإثبات المشروعية
37	الفصل الثاني: قضايا المصطلح النقدي الحديث
37	1- الوافد المصطلحي في النقد الأدبي الحديث
47	2- إشكالية تأصيل المصطلح في النقد الروائي العربي الحديث
61	الفصل الثالث: قضايا نقدية حديثة
61	1- التراث النقدي في ضوء المناهج النقدية الحديثة
73	2- المقولات النقدية التراثية - دراسة في عناصر الحديثية -
86	3- هوية النص الشعري من منظور المنهج الأسلوبي اللساني - تجربة الدكتور عبد السلام المسدي أنموذجا -
94	4- المعنى الأدبي كآلية للتواصل المعرفي في النقد العربي
109	5- الأدب الإسلامي .. بأي منظور؟
118	6- النص الإبداعي وإشكالية الترجمة
125	7- اللغة العربية إشكالية تحدي أم إشكالية تبني؟ ..
140	8- اللغة العربية وإشكالية التبني

الجزء الثاني

- 157 **بنية الخطاب الروائي العربي الحديث - دراسة تحليلية للمكونات البنيوية والجمالية**
لروايتي: الياطر والشراع والعاصفة لحنامينة-
- 159 **الباب الثاني: دراسة البنى الموضوعاتية لروايتي الياطر والشراع والعاصفة لحنامينة**
- 161 **الفصل الأول: البنية الطبقية**
- 165 **أ-البنية الجزئية الأولى**
- 171 **ب-البنية الجزئية الثانية**
- 174 **ج-البنية الجزئية الثالثة**
- 178 **د-البنية الجزئية الرابعة**
- 185 **الفصل الثاني: البنية العقيدية**
- 185 **أ-البنية الإيديولوجية**
- 190 **ب-البنية الدينية**
- 197 **ج-البنية الفلسفية**
- 202 **د-البنية التراثية**
- 209 **الفصل الثالث: البنية الجنسية**
- 209 **أ-تقديم نظري**
- 217 **ب-الجنس كرغبة مشروعة**
- 220 **ج-الجنس كرغبة متطلعة**
- 222 **د-تمظهرات البنية الجنسية بين الشخصيات**
- 233 **الباب الثالث: دراسة البناء الروائي لروايتي الياطر والشراع والعاصفة لحنامينة**
- 235 **الفصل الأول: دراسة الشخصية الروائية**
- 240 **أ-نموذج الشخصية ذات الكثافة الحديثة**
- 251 **ب-نموذج الشخصية المهابة**
- 264 **ج-نموذج الشخصية المقهورة**
- 268 **د- الوظائف السردية للشخصيات**

الصفحة	الموضوع
275	الفصل الثاني: دراسة البنية الزمنية
283	أ- السرد الارتدادي
290	ب- السرد الاستباقي
296	ج- التسريع السردى
307	د- السرد المتوازي
310	هـ- التوقفات السردية
325	و- التابع السردى
329	الفصل الثالث: دراسة الفضاء الروائى
334	فضاءات الإقامة
334	أ- فضاءات الإقامة الاختيارية
344	ب- فضاءات الإقامة الإجبارية
349	ج- فضاءات الانتقال
369	الخاتمة
373	المصادر والمراجع